



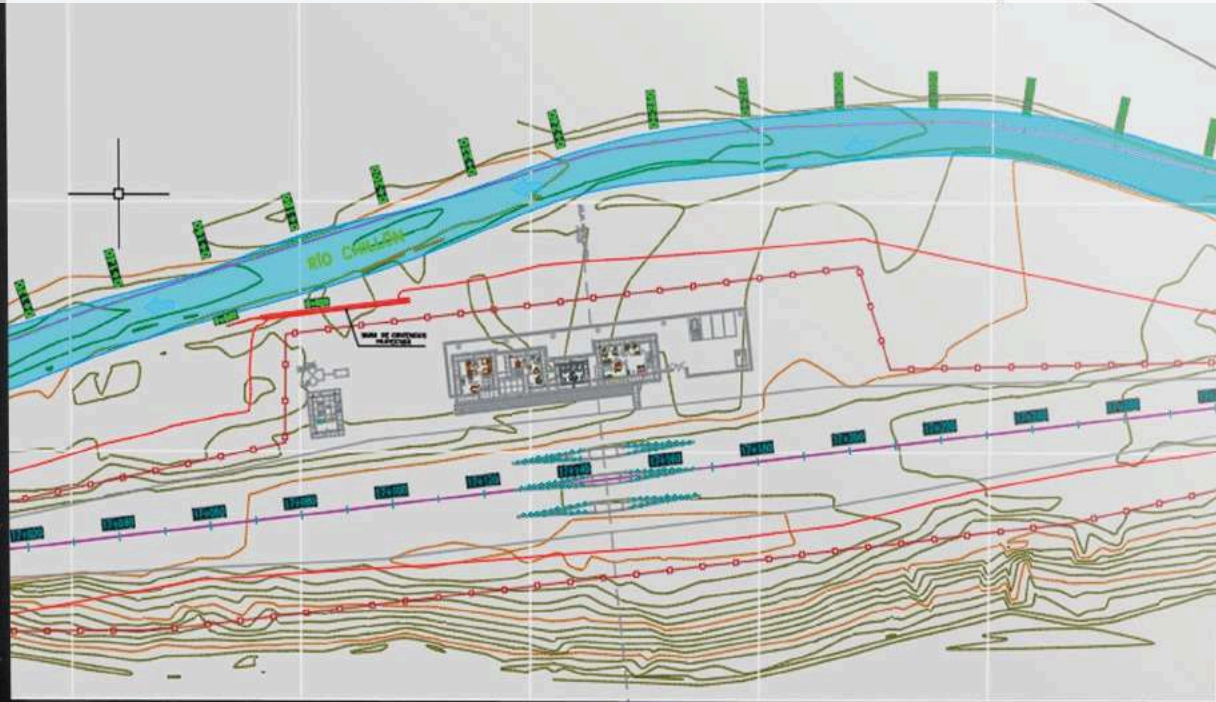
**CIDHMA**  
Ingenieros



**NUESTROS PROYECTOS**



### ESTUDIO DEFINITIVO PARA LA REHABILITACIÓN Y MEJORAMIENTO DE LA CARRETERA LIMA - LA VIUDA - UNISH, TRAMO: CANTA – HUALLAYDOS – CONSORCIO VIAL HUAYLLA

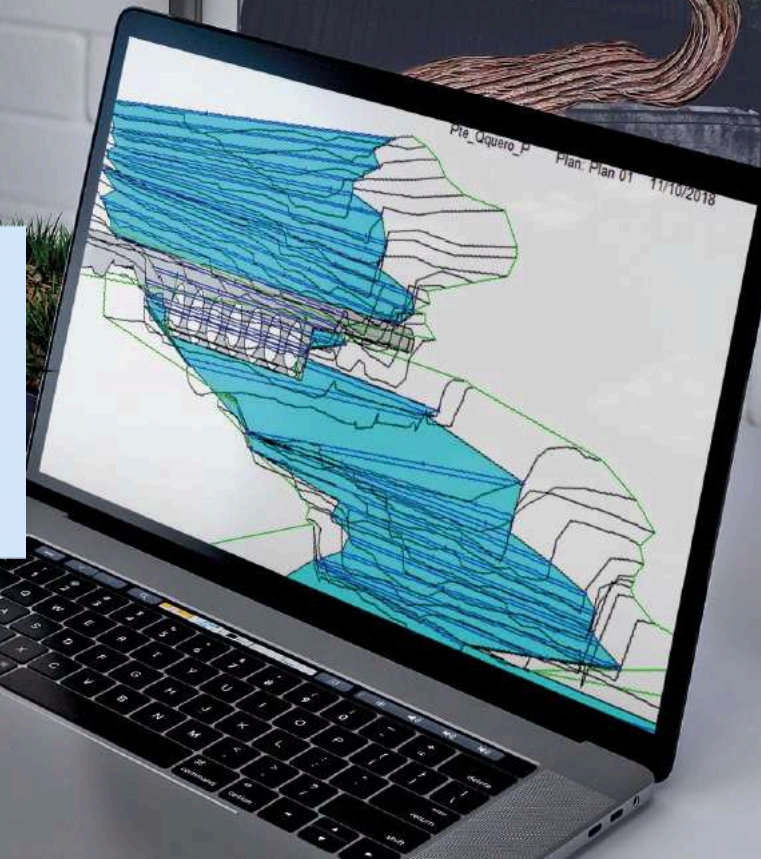
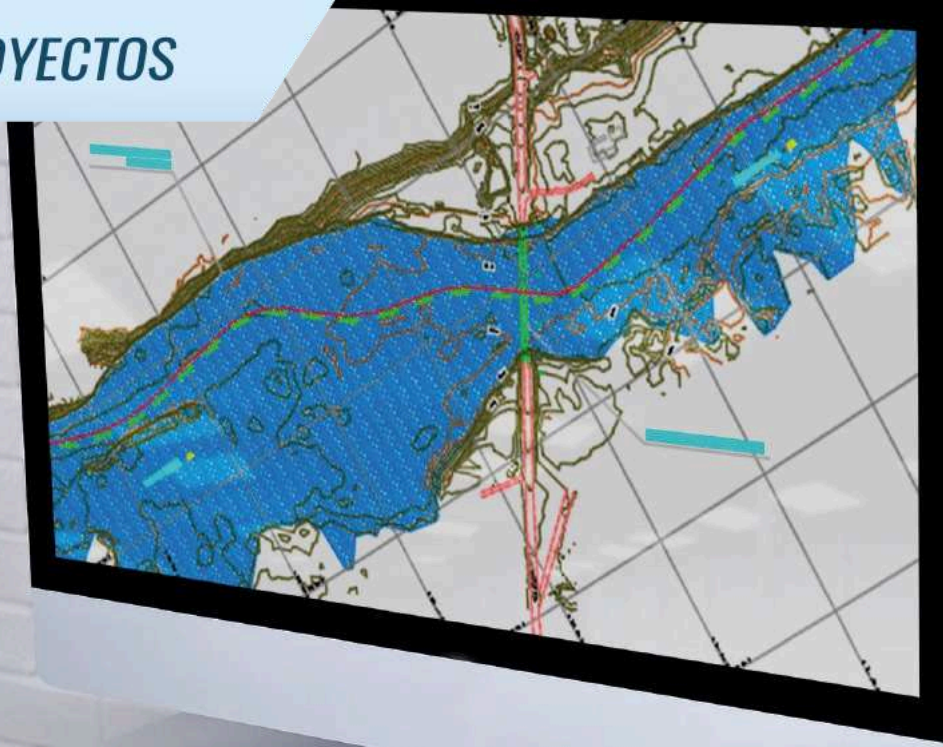


ACTUALIZACIÓN DEL ESTUDIO DE HIDROLOGÍA, HIDRÁULICA Y DETERMINACIÓN DEL SISTEMA DE DRENAJE VIAL PARA LAS ESTACIONES DE PEAJE Y PESAJE EN HUAROS – CANTA, UBICADAS EN LOS KM. 17+150.00 Y KM. 226+570.00 RESPECTIVAMENTE.



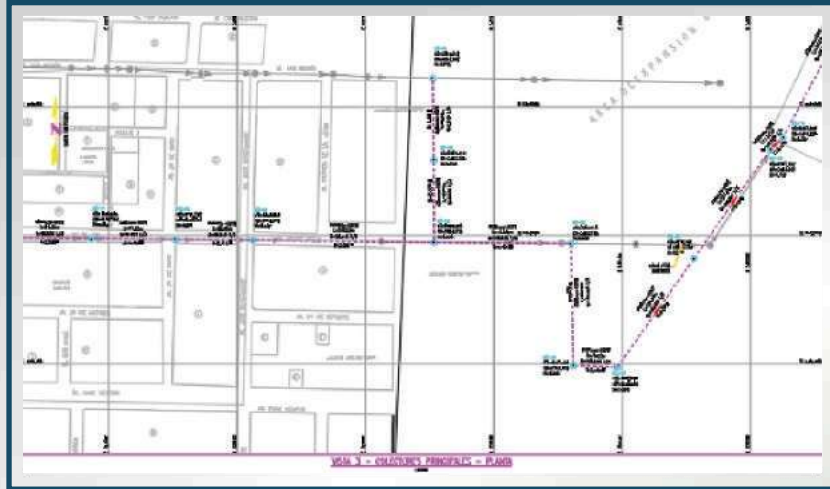


## NUESTROS PROYECTOS



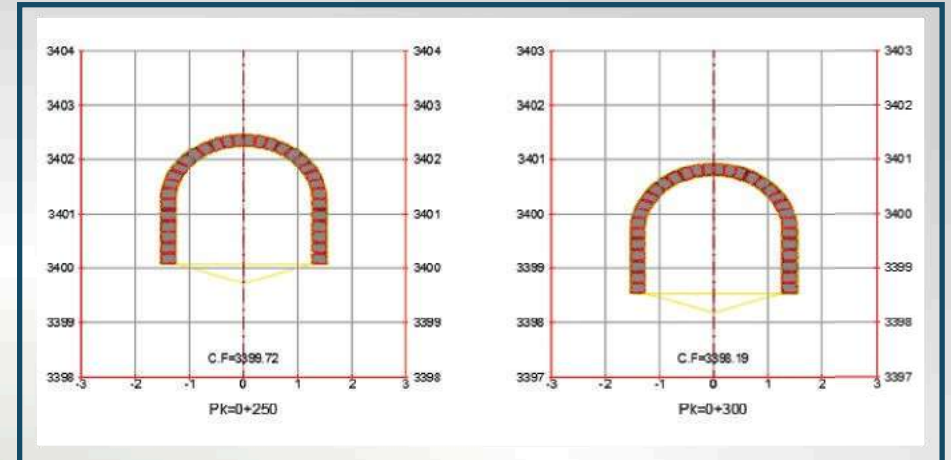
**INGENIERÍA DE DETALLE EN LA ESPECIALIDAD HIDROLOGÍA Y DRENAJE VIAL DEL PROYECTO CORREDOR VIAL APURÍMAC - CUSCO: CARRETERA DESVIO PROGRESO - PAMPUTA TRAMO EMP. PE 3SF - QUEHUIRA - PTE. ICHURAY - PTE. SAYHUA - CCAPACMARCA - DESVIO HUINCHO - VELILLE - EMP. PE 3SG (ESPINAR). – MTC**

SE REALIZÓ: ESTUDIOS HIDROLÓGICOS, ANÁLISIS Y GENERACIÓN DE DATOS HIDROLÓGICOS, CÁLCULOS HIDRÁULICOS, MODELAMIENTO HIDRÁULICO EN HECRAS Y HEC HMS, ASISTENCIA EN DISEÑOS, ELABORACIÓN DE INFORMES, ELABORACIÓN DE PLANOS EN CIVIL Y GIS.



## MODELAMIENTO HIDRÁULICO DE LOS COLECTORES PROYECTADOS EN LAS LOCALIDADES DE AYAVIRI, MOHO, ILAVE, JULI, JULIACA, EN EL DEPARTAMENTO DE PUNO

MODELAMIENTO HIDRÁULICO PARA UN ESCENARIO DE DEMANDA MÁXIMA HORARIA PARA EL FINAL DEL HORIZONTE DEL PROYECTO, DETERMINACIÓN DE PENDIENTES ADECUADAS BAJO EL CRITERIO DE TENSIÓN TRACTIVA MÍNIMA Y CAPACIDAD HIDRÁULICA DE CONDUCCIÓN, DETERMINACIÓN DE DIÁMETROS DE LOS COLECTORES.



## PROGRAMA PROYECTO INTEGRAL DE DRENAJE URBANO EN PERÚ – RELEVAMIENTO FOTOGRAMÉTRICO Y TOPOGRÁFICO SUBTERRÁNEO EN LA CIUDAD DE CUSCO - PERÚ – BID (BANCO INTERAMERICANO DE DESARROLLO)

- LEVANTAMIENTO FOTOGRAMÉTRICO DE LA CUENCA SAPHI.
- RELEVAMIENTO TOPOGRÁFICO DEL CANAL ABIERTO DE DRENAJE PLUVIAL EN LA AVENIDA EL EJÉRCITO.
- RELEVAMIENTO TOPOGRÁFICO SUBTERRÁNEO DEL COLECTOR BÓVEDA POR DEBAJO DE LA AVENIDA EL EJÉRCITO.
- RELEVAMIENTO TOPOGRÁFICO SUPERFICIAL EXISTENTE DE LAS AVENIDAS DE LA CULTURA, DIAGONAL ANGAMOS Y LA JUSTICIA.
- RELEVAMIENTO TOPOGRÁFICO DE LAS URBANIZACIONES LAS CASUARINAS Y LAS JOYAS.



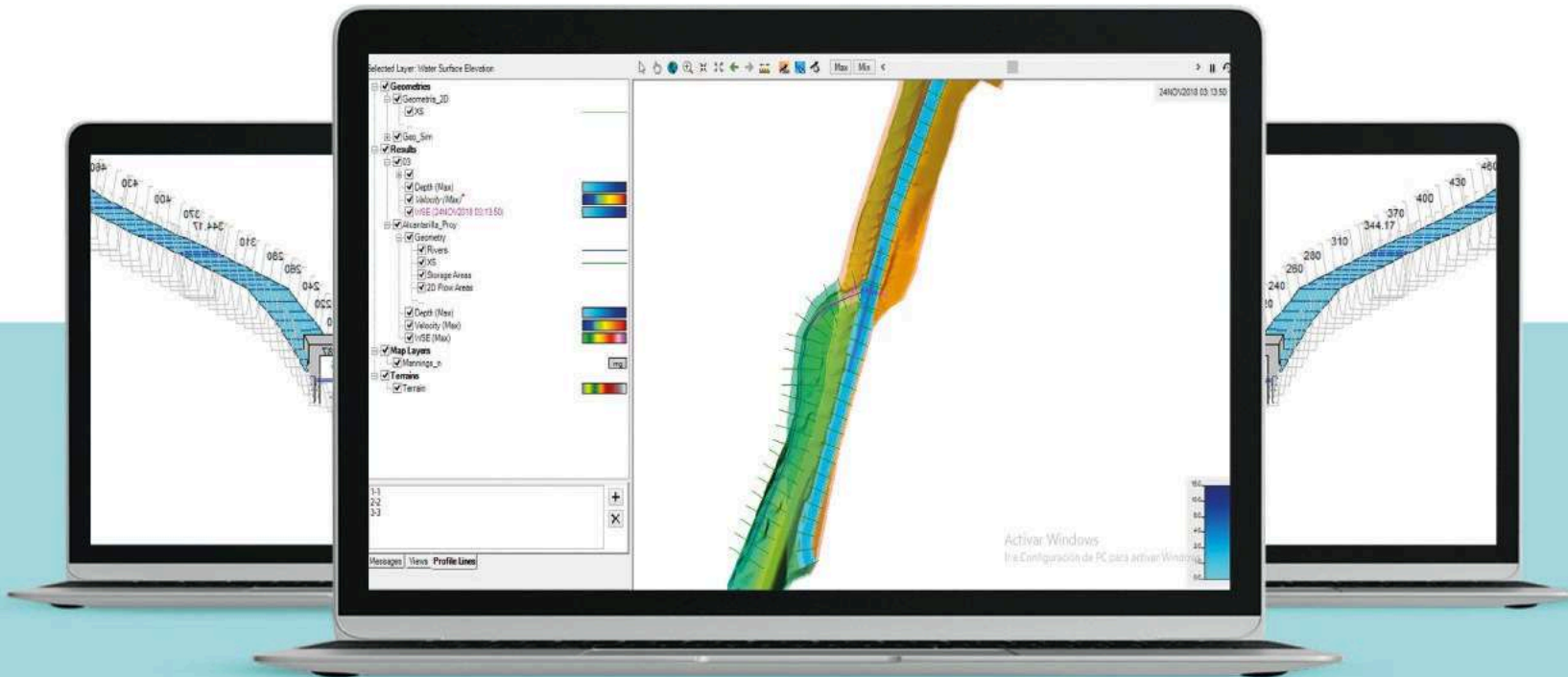


## GEODESIA Y LEVANTAMIENTO FOTOGRAMETRICO DE 393.0 HA PARA ESTUDIO DE FACTIBILIDAD EN AERÓDROMO EN EL DEPARTAMENTO DE HUÁNUCO - TYP SA

MONUMENTACIÓN DE PUNTOS GEODÉSICOS,  
COLOCACIÓN DE PUNTOS DE FOTOCONTROL,  
LEVANTAMIENTO FOTOGRAMÉTRICO CON RPA,  
AEROTRIANGULACIÓN, RESTITUCIÓN  
FOTOGRAMÉTRICA Y ORTOMOSAICO EN FORMATO  
TIFF.  
ORTOFOTOS A 5 CM, ARCHIVO CAD DE CURVAS  
DE NIVEL, MODELO DIGITAL DSM, MODELO  
DIGITAL DEM, 2 PUNTOS DE CONTROL GEODÉSICO.

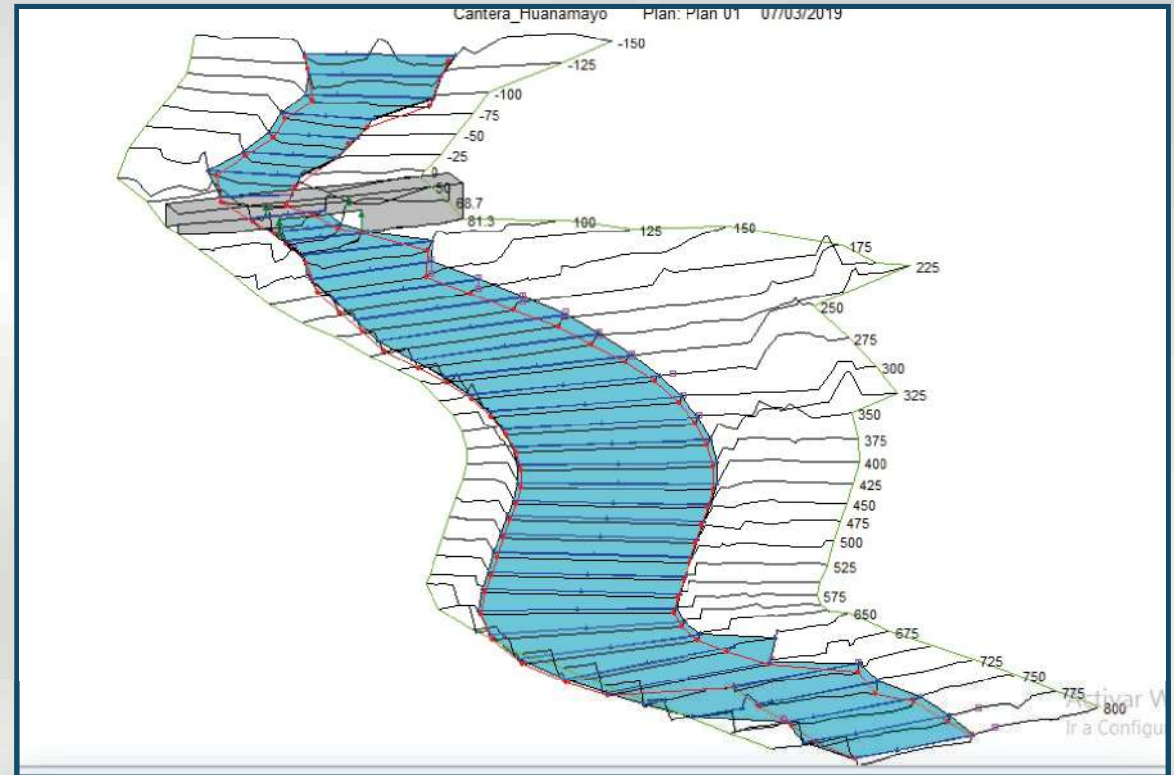


# SUSTENTACIÓN DEL DISEÑO DEL CANAL “LA PÓLVORA II”



SE REALIZÓ: ESTUDIOS CÁLCULOS HIDRÁULICOS, ASISTENCIA EN DISEÑOS, MODELAMIENTO HIDRÁULICO, ELABORACIÓN DE INFORMES, ELABORACIÓN DE METRADOS Y PLANOS EN CIVIL.

## ESTUDIO DEFINITIVO DEL PROYECTO: MEJORAMIENTO DEL CORREDOR VIAL APURÍMAC - CUSCO EXTRACCIÓN DE MATERIAL NO METÁLICO DE SEIS CANTERAS

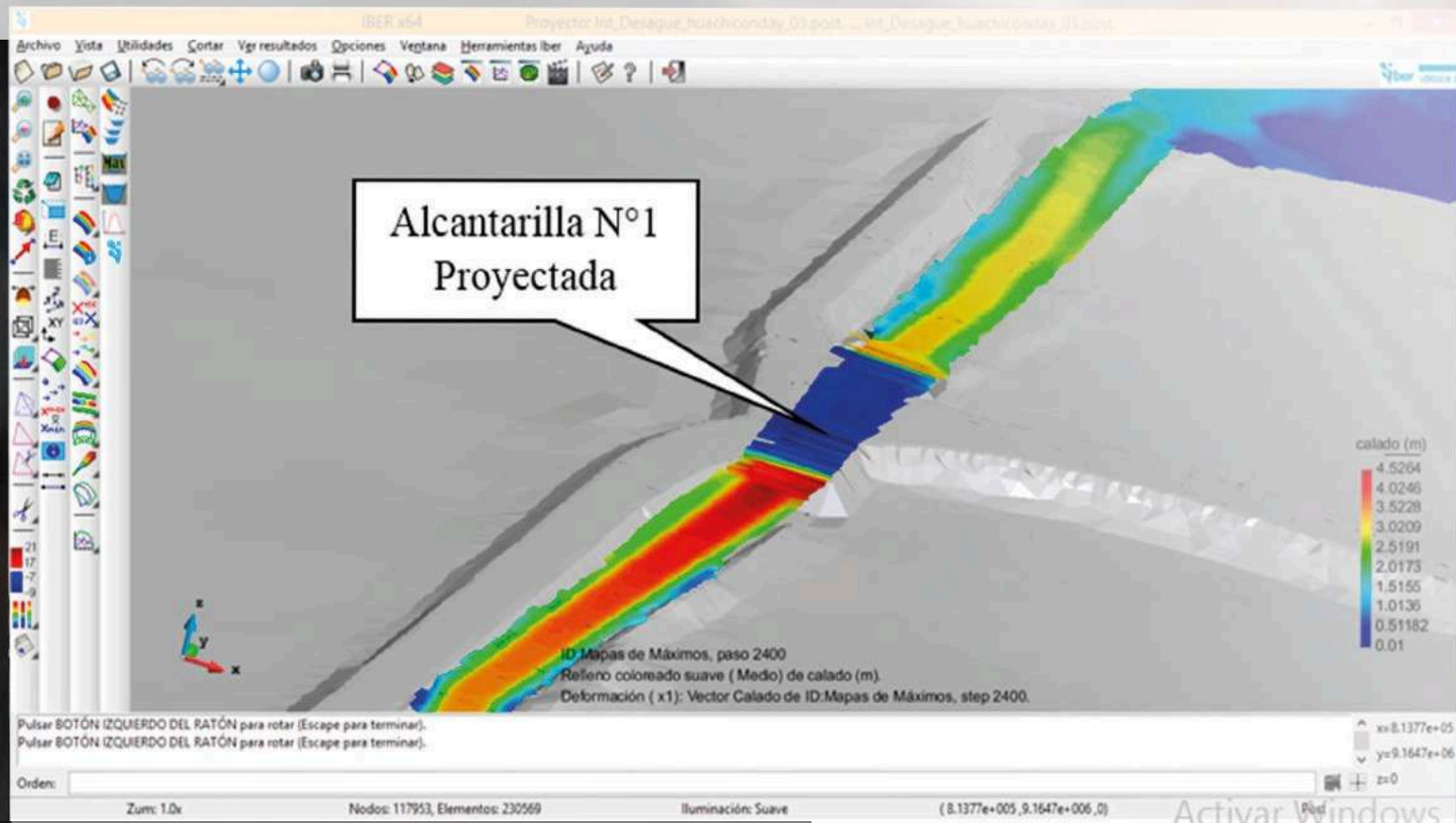


SE REALIZÓ: ESTUDIOS HIDROLÓGICOS, ANÁLISIS Y GENERACIÓN DE DATOS HIDROLÓGICOS, CÁLCULOS HIDRÁULICOS, MODELAMIENTO HIDRÁULICO EN HECRAS Y HEC HMS, ASISTENCIA EN DISEÑOS, ELABORACIÓN DE INFORMES, ELABORACIÓN DE PLANOS EN CIVIL Y GIS.





## AUTORIZACIÓN PARA EXTRACCIÓN DE MATERIALES AGREGADOS EN EL CAUCE DE RÍO CONDEBAMBA Y QUEBRADA DE HUACHICONDAY – SHAHUINDO S.A.C



SE REALIZÓ: ESTUDIOS HIDROLÓGICOS, ANÁLISIS Y GENERACIÓN DE DATOS HIDROLÓGICOS, MODELAMIENTO HIDRÁULICO EN IBER Y HECRAS, ELABORACIÓN DE INFORMES, ELABORACIÓN DE PLANOS EN CIVIL Y GIS.

# SISTEMA DE TRATAMIENTO DE LAS AGUAS RESIDUALES DE LA CUENCA DEL LAGO TITICACA



SE REALIZÓ: ESTUDIOS CÁLCULOS HIDRÁULICOS, ASISTENCIA EN DISEÑOS, MODELAMIENTO HIDRÁULICO EN SEWERCAD, ELABORACIÓN DE INFORMES, ELABORACIÓN DE METRADOS Y PLANOS EN CIVIL.



# NUESTROS PROYECTOS

ELABORACIÓN DE EXPEDIENTE TECNICO Y EJECUCIÓN DE OBRA: MEJORAMIENTO Y REHABILITACIÓN DE LA INFRAESTRUCTURA VIAL - PAQUETE 5R – ANCASH - TRAMO 1: EMP. PE- 1NQ (DV. LACRAMARCA - EMP. PE-3N (SAN DIEGO) (L=158.00 KM), TRAMO 2: EMP. PE-3N (HUACASCHUQUE) - L.D. LA LIBERTAD LI-115 A PAMPA EL CÓNDOR) (L=47.90 KM) - MTC



SE REALIZÓ: ESTUDIOS HIDROLÓGICOS, ANÁLISIS Y GENERACIÓN DE DATOS HIDROLÓGICOS, CÁLCULOS HIDRÁULICOS, MODELAMIENTO HIDRÁULICO EN HECRAS Y HEC HMS, ASISTENCIA EN DISEÑOS, ELABORACIÓN DE INFORMES, ELABORACIÓN DE PLANOS EN CIVIL Y GIS.

# NUESTROS CLIENTES



**PERÚ**

Ministerio  
del Ambiente





**CIDHMA**  
Ingenieros



[www.cidhma.com](http://www.cidhma.com)



919-460-475



[ingenieria@cidhma.com](mailto:ingenieria@cidhma.com)



(Altura entre la cuadra 6 y 7 de la Av. Rosa  
Toro), San Luis, Perú